

Carole RIVALIN

ça me rappelle quelque chose ...

du 19 mai au 10 juillet 2011 - vernissage jeudi 19 mai à partir de 18h30



Une invitation de **Manifestement Peint Vite** et du **Collectif HUB**

dans le cadre du programme Sur-PLACE(s) n°8

Le soir du vernissage à 19h30 // DJ JEΔN NΔEJ

HUB

// blockhaus, 21 rue Jean Simon de Voruz
// 44200 Nantes

collectif.hub@free.fr - collectif.hub.free.fr
pour toute information : mpvite@gmail.com
tel : 09 53 58 13 58 - www.mpvite.org

MPVite reçoit le soutien de l'Etat - Préfecture de la Région Pays de la Loire - DRAC des Pays de la Loire, du Conseil régional des Pays de la Loire, du Conseil Général de Loire Atlantique et de la Ville de Nantes.



L'installation proposée par Carole Rivalin sur le blockhaus du HUB à Nantes est une structure, un volume in situ. L'architecture singulière du blockhaus a conduit l'artiste à concevoir une proposition relevant de ses préoccupations premières, d'ordre formel et architectural.

Carole Rivalin nous montre un volume linéaire, un cadre en bois construit à partir du périmètre du blockhaus. Le cadre, surélevé, enchâsse alors l'architecture qui l'accueille.

Ainsi cette proposition englobe l'ensemble du blockhaus. Elle se trouve posée au sol à la base même du bâtiment, elle s'élève sur les côtés par deux obliques pour retrouver sur le toit une parallèle horizontale au sol.

C'est avant tout un jeu de formes et de matériaux qui s'annonce entre deux éléments. L'un architectural qui s'impose comme une masse, un volume plein, d'un gris très fort presque noir et l'autre, un carré linéaire de couleur claire.

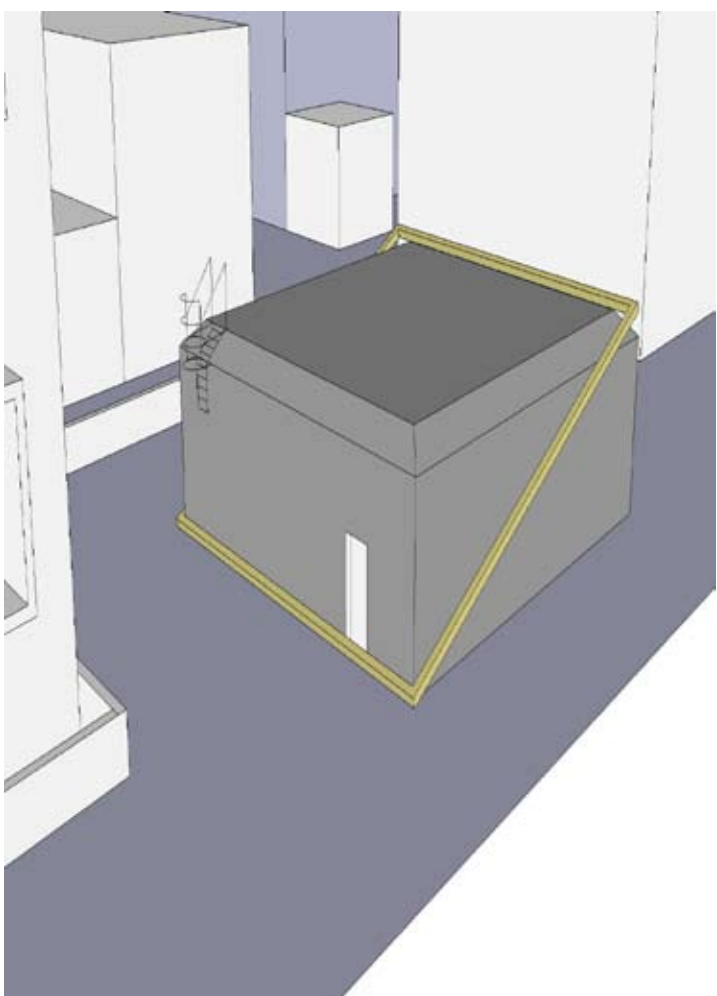
Cette imbrication de deux éléments soulève une dualité, qui se rapproche d'un tracé, d'un dessin.

On retrouve également dans cette installation le travail de circulation, de déambulation, généralement présent dans les propositions de l'artiste. En effet, ici le spectateur est amené à se déplacer afin d'appréhender l'oeuvre exposée dans sa globalité. Ce n'est alors qu'au travers de ce mouvement qu'il pourra physiquement prendre la mesure du volume et de l'architecture qui le supporte.

Un blockhaus se caractérise par sa forme minimale, c'est un bloc de béton, ce geste de construction est fort et imposant par sa radicalité, et évidemment on ne peut oublier le pourquoi d'une telle architecture.

Le titre, *ça me rappelle quelque chose...*, renvoie à ce segment d'histoire que l'artiste n'a pas connu mais qui a marqué l'histoire de l'humanité.

Cette intervention plastique est avant tout un geste de l'artiste, qu'elle souhaite proche d'une immédiateté, un tracé de l'ordre de la construction brute.





Via, La Vitrine Paris 2005

Installation de 3 dispositifs de 4 panneaux contre-plaqués, 200x100x0.18cm chacun, rainurés, peints en blanc, les murs de la galerie sont peints couleur mastic, sol et plafond sont blancs

Carole RIVALIN

Carole Rivalin, diplômée des Beaux arts de Rennes, artiste résident aujourd'hui sur Nantes, montre son travail depuis une dizaine d'années lors d'expositions collectives et personnelles. Ses recherches ont également pris forme lors de résidences en France et à l'étranger. Après avoir enseigné dans plusieurs écoles d'art, elle est aujourd'hui directrice de L'Ecole Municipale d'Arts Plastiques de Cholet.

« Carole Rivalin accumule les dessins, au crayon à papier, au stylo bic, au crayon de couleur ou encore numériques, imprimés au traceur à jet d'encre. Tous ont en commun d'être une succession de lignes juxtaposées, all over. (...) »

Assez naturellement donc, sculptures et installations accompagnent très tôt les recherches graphiques de l'artiste. Combinant monumentalité et légèreté, jeux contextuels et point d'équilibre autonome, les volumes de Carole Rivalin conservent cependant le principe linéaire comme dimension fondamentale... »

Extrait de texte d'Eva Prouteau pour l'exposition *Number Seven*, galerie Sébastien Ricou, Bruxelles.



Dispositifs de 4 panneaux rainurés en contreplaqués de 1200x2000cm assemblés et peints en blanc
Présentation de la résidence à l'Espace de l'Art Concret, 2004



Palissades, Le vent des Forêts 2008
Installation in situ, 4 structures en bois
2.5mx3mx3cm, peinture blanche,
peinture dégradée de couleur

Carole RIVALIN

Née le 25.10.1972 - Vit et travaille à Nantes

4, avenue René Bazin - 44000 Nantes

carolerivalin@yahoo.fr - <http://www.carolerivalin.com>



Torii, installation in-situ dans le parc Baron, Fontenay Le Comte, bois peint en orange 9x2.5x1m, 2008

FORMATION

1997 DNSEP Art à l'Ecole des Beaux Arts de Rennes

EXPOSITIONS PERSONNELLES

- 2009 TRYPTIQUE, Chapelle Jeanne d'Arc, Thouars
- 2008 CAT'S EYE, Centre Culturel Français, Kiel, Allemagne
- 2006 LA DIVINE COMÉDIE, Chapelle des calvairiennes, Mayenne
- 2005 VIA, La vitrine, Paris
- 2003 MAIS, OÙ, ET, DONC, OR, NI, CAR, Le Colombier, Rennes

EXPOSITIONS COLLECTIVES

- 2010 NUMBER SEVEN, galerie Sébastien Ricou, Bruxelles (ACCORDS)&(DÉSACCORDS), une exposition de sculpture, RDV, L'Atelier, Nantes OFFICE, galerie de l'Ecole des Beaux Arts de Nantes
- 2009 DASEIN|MACHEND, La Vinaigrierie, Pellerin, Estuaire Nantes - Saint-Nazaire L'ART PREND L'AIR, atelier Alstom, Nantes APOSTASIE, Rezé
- 2008 PARCOURS D'ART CONTEMPORAIN, Fontenay Le Comte LE VENT DES FORÊTS, Meuse
- 2007 BUILD'IN, Atelier Alain Lebras, Nantes NUIT BLANCHE, Mayenne.
- 2006 LE PETIT NOËL DU COMMISSARIAT, Le commissariat, Paris COSA NOSTRA, Glassbox, Paris
- 2005 VOLUME 2, La Générale, Paris. UN POUR TOUS, Glassbox, Paris.
- 2004 PETITS FORMATS, SÉRIES LIMITÉES, Galerie Rapinel, Bazouges La Pérouse LES VITRINES, Bazouges La Pérouse
- 2001 TRANSFIGURÉ, atelier/galerie, Strasbourg
- 2000 GENRE HUMAINE, compagnie de danse contemporaine, La Roche-sur-Yon RÉSEAU DE GALERIE D'ART, musée de Vire
- 1999 CONFIGURATION, Ecole d'Arts Plastiques, Saint-Nazaire
- 1998 18, RUE QUINELEU, Rennes 2/2 FORT DE VILLÉS MARTIN, Saint-Nazaire EN FILIGRANE, UN REGARD SUR L'ESTAMPE CONTEMPORAINE, Centre de la gravure et de l'image imprimée, La Louvière, Bruxelles
- 1997 DIPLÔMÉ 97, galerie du cloître, Ecole des Beaux Arts de Rennes. FONDAMENTALEMENT BLANC, galerie du cloître, Ecole des Beaux Arts de Rennes LA GALERIE EST OUVERTE, galerie du théâtre, Rennes
- 1996 EN FILIGRANE, UN REGARD SUR L'ESTAMPE CONTEMPORAINE, Bibliothèque nationale de France, galerie Colbert, Paris INTER-FACES, galerie du cloître, Ecole des Beaux Arts de Rennes SAGA, ESPOIR 96, Fondation Peter Stuyvesant, Paris



Zig zag, Galerie Sébastien Ricou Bruxelles, 2010
2 murs courbes en médium peint en blanc, 150x400x27cm chacun

BOURSES

- 2008 Aide individuelle à la création, Drac des Pays de la Loire
Aide à la mobilité, Région des Pays de la Loire

RÉSIDENCES

- 2008 Schleswig-Holsteinisches Künstlerhaus, Eckernförde, Allemagne
- 2006 Chapelle des Calvairiennes, Le Kiosque, Mayenne
- 2004 Espace de l'Art concret de Mouans-Sartoux

PUBLICATIONS

- 2010 Agenda perpétuel, L'HORLOGE CHROMATIQUE, OU LES COULEURS DU TEMPS, Collège Pré-Gauchet Nantes dans le cadre de 1%
- 2009 Catalogue MPVite
La chapelle Jeanne d'Arc, Thouars, TRYPTIQUE
- 2006 La Chapelle des Calvairiennes, LA DIVINE COMÉDIE
FEINT BORING, n°5 novembre 2006
- 1997 FILIGRANE, un regard sur l'estampe contemporaine, cahier n° 16 BNF
- 1996 SAGA, ESPOIR 96, Fondation Peter Stuyvesant

COMMANDES PUBLIQUES

- 2010 L'HORLOGE CHROMATIQUE, OU LES COULEURS DU TEMPS, Collège Pré-Gauchet Nantes dans le cadre de 1%

Autour de l'exposition...

ATELIER - RENCONTRE

STArt - MPVite

Education au regard et sensibilisation à l'art

A l'occasion de l'intervention de Carole Rivalin sur le blockhaus du HUB, **STArt propose un atelier dédié à la découverte de cette oeuvre éphémère** située au coeur d'un quartier en pleine mutation : L'Île de Nantes, aux abords de la Place de la République.

Au travers d'une visite accompagnée d'une médiation, cet atelier invite les élèves à venir découvrir une oeuvre hors des lieux traditionnels habituellement consacrés à l'art (musées, galeries) et à expérimenter en classe la création d'un volume en fonction d'une architecture sous forme de maquettes.

Sur demande, et sous réserve de disponibilité, une rencontre avec l'artiste pourra être organisée à la suite de la visite.*

Cet atelier comprend 2 parties :

1 / Partie théorique (2 heures)

- découverte de la pièce (en extérieur) «Autour de l'oeuvre»
- présentation des travaux et des recherches de l'artiste (en classe)
- présentation du cycle Modulations et des différentes propositions artistiques réalisées précédemment au blockhaus (en classe)
- * - rencontre avec Carole Rivalin (en classe)

2/ Partie pratique (2 heures)

Chaque élève aura à disposition une maquette à monter du blockhaus et devra imaginer et créer une proposition plastique à partir des matériaux fournis.

STArt

En 2009, l'association MPVite sous l'égide de STArt a débuté un travail plus spécifiquement tourné vers le jeune public, prolongeant ainsi son objectif de promotion de la jeune création et de sensibilisation à l'art contemporain.

Nous mettons en avant, dans les projets adressés au jeune public, une approche de l'art qui ne s'attache pas au simple fait d'apprendre mais bien de construire un regard, une réflexion, aboutissant ensuite à une production, le plus souvent collective. Pour cela nous invitons les jeunes publics à prendre la place des professionnels de l'art, à se mettre dans la peau d'un critique, d'un artiste, d'un commissaire, etc.

Afin d'enrichir le projet, des artistes, des critiques, des conférenciers, tous issus du milieu artistique et culturel, sont invités à participer aux différentes actions. Au travers de ces invitations, notre intention est de s'inscrire dans le réseau de l'art contemporain afin de tisser des liens et de travailler en collaboration avec les institutions culturelles et les associations implantées à Nantes et en région.

Composée d'une équipe dynamique et issue des domaines de l'art et de la pédagogie : Pauline Avril et Laurie Etourneau, STArt a proposé en 2010 trois projets pédagogiques au public d'établissements scolaires, publics comme privés.



CONTACTS :

start.mpvite@gmail.com

tel : 09 53 58 13 58

www.mpvite.org - rubrique STArt

MANIFESTEMENT PEINT VITE

Créée par des artistes, l'association MPVite oeuvre à la promotion de l'art contemporain et soutient plus particulièrement la jeune création.

MPVite fait confiance aux jeunes plasticiens professionnels et leur offre son soutien par un accompagnement personnalisé (production d'oeuvres, organisation d'expositions, diffusion, éditions, action culturelle, collaborations avec des entreprises, etc..)

En rassemblant de nouveaux artistes de talent et en invitant le plus grand nombre à rencontrer leurs oeuvres, l'équipe de MPVite fait le pari de développer la familiarité du public avec ce domaine artistique exigeant. Pour cela, elle souhaite démultiplier les occasions de rencontre avec les artistes et leurs créations.

La fréquentation des lieux d'art doit devenir une pratique culturelle à part entière, tout comme l'achat d'oeuvres et de publications. La France a du retard à ce titre, quand sa voisine allemande regorge de musées, centres d'art, galeries et festivals. Nantes et sa région sont sur la voie de ce dynamisme artistique et dans ce contexte, MPVite a son rôle à jouer : aider les artistes à produire et s'exposer et développer l'engouement du public pour l'art contemporain.

LE COLLECTIF HUB

HUB est un collectif d'artistes, musiciens, poètes, plasticiens, performeurs réunis par la volonté de décloisonner les démarcations qui séparent les domaines de la création et de mieux les intégrer à la vie créative locale.

Le collectif HUB gère un local de répétitions, un ancien blockhaus devenu HUB : 21 rue Jean Simon de Voruz, en relation avec le My Studio au Blockhaus DY10 : 5 bis bd Léon Bureau, sur l'île de Nantes.

Ses actions plurielles se développent au travers de productions et diffusions, d'éditions et d'événements.

L'effectif du collectif varie en fonction de ses projets et partenariats en cours.

Un projet d'intégration des futurs studios de Trempolino dans la Fabrique Artistique de Nantes est, de plus, prévu pour les années à venir.

Enfin, HUB est partenaire du pôle Régional de musiques actuelles amplifiées des Pays de la Loire.

Les expositions Sur- PLACE(s) au HUB

C'est dans le cadre d'un programme d'expositions initié par HUB en 2007 : Sur-PLACE(s) qu'interviendra, pour la deuxième fois, l'association MPVite.

Les parties extérieures, murs et toit du blockhaus HUB, se voient ainsi régulièrement transformées en galerie d'art extérieure, bordées d'une place et d'une rue piétonne, depuis les aménagements de l'île de Nantes par la Samoa, 2006-2007.

Le contexte urbain de HUB présente ainsi des caractéristiques plastiques, étonnantes, qui interagissent avec les architectures d'habitations avoisinantes, et revêtent les qualités d'un espace public propice aux échanges.

Sa forme carrée pourrait faire référence au Socle du monde de Piero Manzoni, avec un peu d'imagination.

C'est dans ce contexte que Carole RIVALIN, pour ce Sur PLACE (s) n°8, interviendra au travers d'une création plastique originale, comme une élévation de notre regard sur l'environnement urbain.



Installation extérieure visible tous les jours

HUB - 21 rue Jean Simon de Voruz*, 44200 Nantes

*rue parallèle au boulevard de la Prairie au Duc, blockhaus le long de la voie ferrée

Pour toute information : mpvite@gmail.com - 09 53 58 13 58 - 06 50 97 97 84

HUB - adresse postale : 67 rue de la Ribaudière - 44440 Joué sur Erdre
tel 06 63 00 62 03 - carine.hub@free.fr - collectif.hub.free.fr

MPVite - 14 rue de la Tour d'Auvergne - 44200 Nantes - www.mpvite.org - mpvite@gmail.com

MPVite reçoit le soutien de partenaires privés et de l'Etat - Préfecture de la région des Pays de la Loire - DRAC des Pays de la Loire, du Conseil Régional des Pays de la Loire, du Conseil Général de Loire-Atlantique et de la Ville de Nantes.

